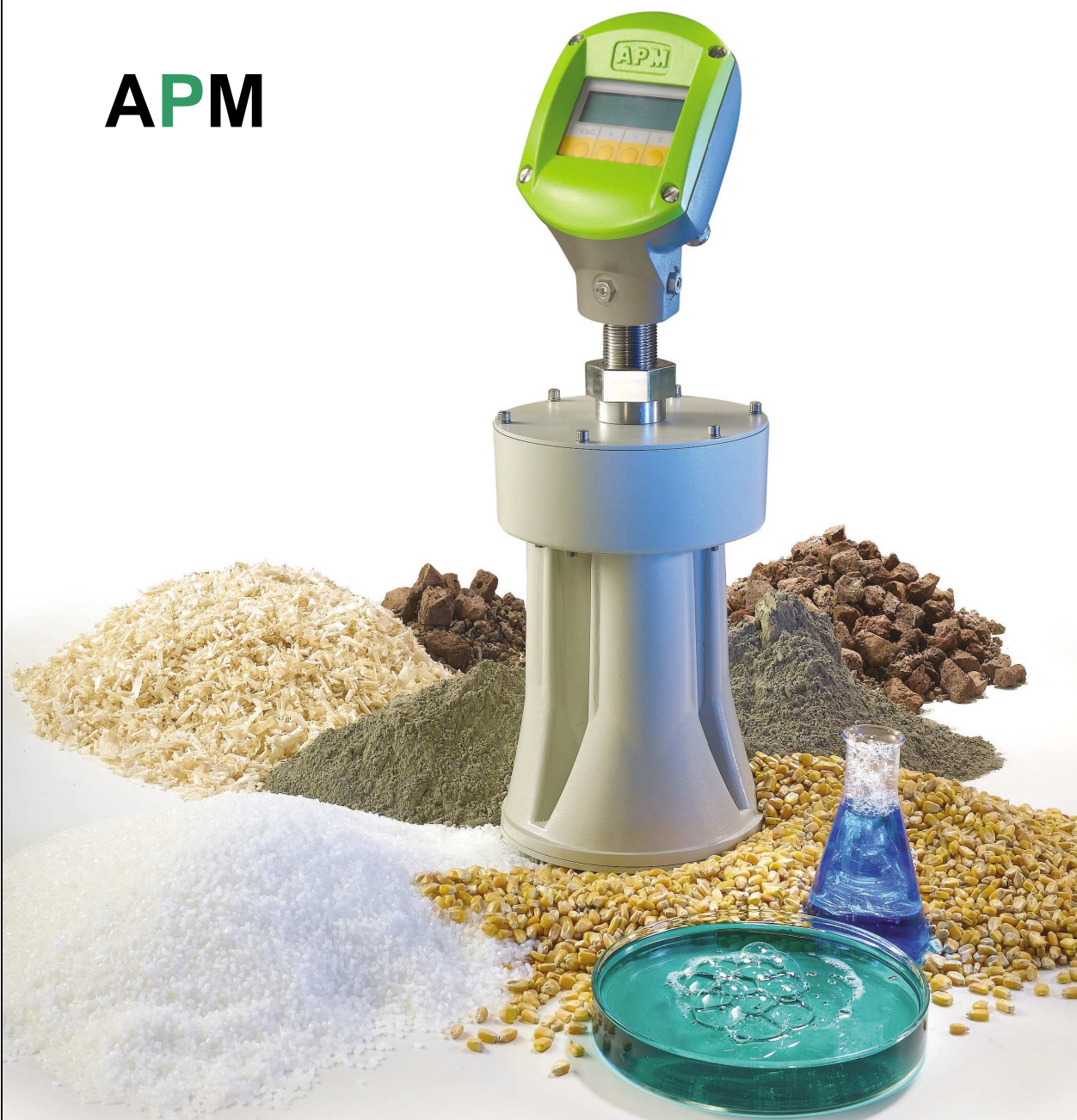


3DLevelScanner

APM



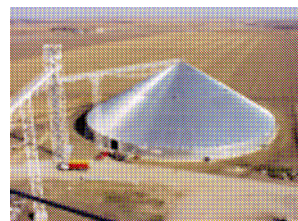
**MĚŘENÍ ÚROVNĚ
HLADINY V PROSTORU**

UŽ ŽÁDNÉ MĚŘENÍ HLADINY

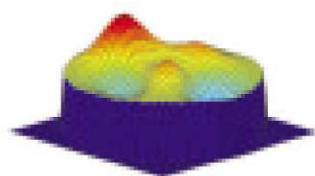
APM3DLevelScanner™ – nové inovační zařízení, které vyvrací domněnky o měření úrovně hladiny, objemu a množství materiálu uvnitř sila nebo v otevřeném zásobníku.

Už žádné nepřesné výpočty podle jednotlivých bodů vzorkování

3DLevelScanner™ používá sadu mikrofونů, které měří a mapují celou plochu povrchu a patentovaný algoritmus, který zpracovává tuto informaci a tvoří prostorovou mapu. Toto jedinečné zařízení může tedy přesně určit objem a množství materiálu, umožňuje nepřekonatelnou přesnost procesního měření a řízení zásob.



JE TO TAK JEDNODUCHÉ A PŘESNÉ



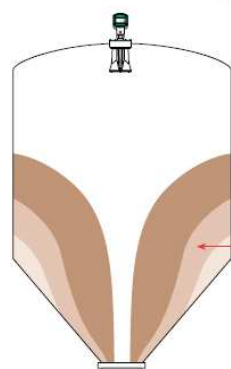
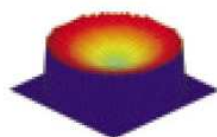
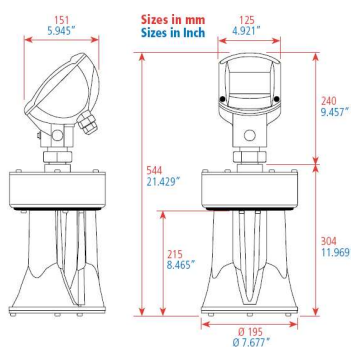
prostorové mapování
povrchu



Jak to pracuje?

3DLevelScanner používá pole dvouřizných paprsků – nejdříve k tomu, aby poslal nízké zrychlené pulsy a přijal ozvy pulsů z obsahu.

Digitální Pomocný Procesor vzorkuje a analyzuje přijaté signály. Z odhadovaných časů a směrů ozev procesor získá a vytvoří třírozměrný obraz povrchu, který může být zobrazen na vzdáleném monitoru.



Silo na cement
S 3DLevelScanner můžete zmapovat i starý cement vytvářející náhodné útvary



Výhody prostorového čidla

Zmapování prostoru Vám ukáže nová místa

3DLevelScanner může měřit objem i množství materiálů v nových aplikacích, ve kterých předcházející technologie selhaly. Měří prakticky jakýkoliv druh materiálu uložený v různorodých nádobách, včetně velkých otevřených zásobníků, objemových skladišť a skladů. Průběžně mapuje spousty náhodných útvarů uvnitř zásobníků a získává mnoho dalších předtím nedostupných informací.

Prostorové mapování přesnější než kdykoliv předtím

Už žádné dohady nebo nepřesné výpočty. Prostorové mapování určuje přesné a úplné hodnoty hladin povrchů, objemů a množství uvnitř sil nebo otevřených zásobníků.

Dvojnásobný výkon – poloviční cena

3DLevelScanner měří pevné látky i tekutiny, poskytuje nebývalý výkon za zlomek ceny konkurenčních zařízení.

Spolehlivost a trvanlivost

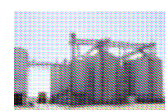
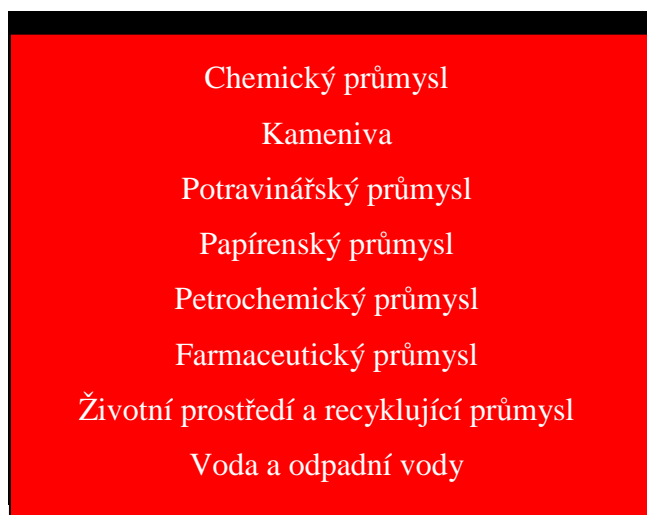
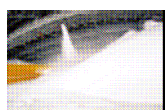
Navržený a postavený pro bezpečný a spolehlivý výkon. Používá tři nezávislé kanály k odesílání a přijímání. Přístroj byl také certifikován pro výbušné prostředí (ATEX).

Operační výhody

Systém snadno měří prostorovou mapu, poskytuje široký rozsah hodnot, a to z něj dělá nejvhodnější a neúčinnější přístroj pro měření úrovně hladiny na trhu.

Důmyslný snímač

Zabudovaný snímač teploty zjistí vnitřní teplotu uvnitř sil a kompenzuje vliv teploty na signál. Senzory neovlivňuje typ materiálu a nepotřebují žádnou kalibraci. Bezkontaktní měření je vhodné dokonce k těm nejcitlivějším materiálům.

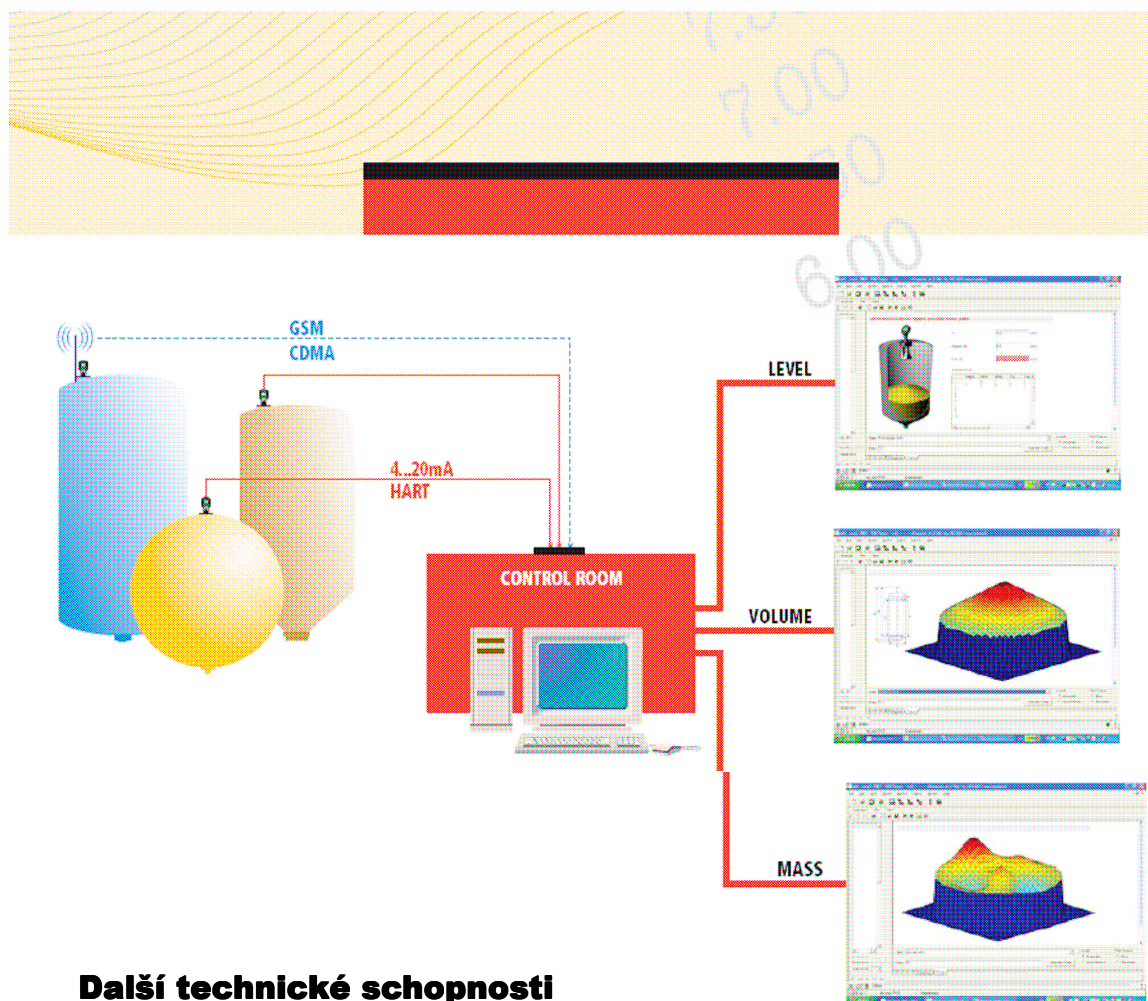


Výhody použití 3DLevelScanner

Opravdu přesné měření materiálu může výrazně zlepšit provozní výkonnost i plánování a významně uspořit náklady a zrychlit výnos vložených prostředků.

Řízení provozu, řízení zásob, sledování a předpovídání je snadné a přesné. Zvýšení výkonnosti a snížení odpadů, ustálení produkce, dodávky zboží mohou být optimalizované a mohou být vyloučeny drahé náklady na opravy.

Propojení s většinou automatizovaných řídicích systémů, 3DLevelScanner umožňuje dálkový přenos dat. Odstraňuje časovou náročnost a nebezpečnost ručního měření.



Další technické schopnosti

- Rozsah měření až do 70 metrů
- Není ovlivněný typem materiálu (není potřeba zvláštní kalibrace)
- Není ovlivnitelný podmínkami jako je prach nebo hluk při plnění.

Činnost a komunikace

- Čtyřřádkový displej poskytuje snadné instrukce krok za krokem s vestavěnými texty nápovědy pro počáteční konfiguraci
- Dálkové ovládání přes 4...20mA/HART, GSM, CDMA protokoly usnadní operačním systémem od APM.
- Grafická podpora a online nápověda
- Rozsáhlé funkce pro rozbor prostorového měření
- 3D grafické analýzy povrchu materiálu.